

CATALOGUE OFFRE FORMATIONS

Formations initiales, formations continues,
entraînements, cycles métiers certifiants et
répertoires spécifiques



Offre de formation 2026

Diagnostics immobiliers et Énergie

UP_n
PRO

FORMATION INITIALE

AMIANTE	Durée	eLearning	+	Visio	Prix HT*	OU	100% eLearning	Prix HT
Amiante sans mention	21 h - 3 j	7 h	+	14 h	660 €	OU	21 h	460 €
Amiante avec mention	35 h - 5 j	21 h	+	14 h	1100 €	OU	35 h	700 €
Amiante complémentaire : du sans vers le avec mention	14 h/16 h - 2 j	2 h	+	14 h	440 €	OU	14 h	360 €
PLOMB	Durée	eLearning	+	Visio	Prix HT*	OU	100% eLearning	Prix HT
Amiante complémentaire : du sans vers le avec mention	21 h - 3 j	7 h	+	14 h	460 €	OU	21 h	460 €
GAZ	Durée	eLearning	+	Visio	Prix HT*	OU	100% eLearning	Prix HT
État de l'installation intérieure gaz	28 h - 4 j	/		28 h	880 €	OU	21 h	460 €
Les évolutions de la norme NF P 45 500	3 h 30 - 0,5 j	/		/	/	OU	3 h 30	110 €
ÉLECTRICITÉ	Durée	eLearning	+	Visio	Prix HT*	OU	100% eLearning	Prix HT
État de l'installation intérieure d'électricité et préparation à l'habilitation BE vérification	35 h - 5 j	7 h	+	28 h	1100 €	/	/	/
État de l'installation intérieure d'électricité	21 h - 3 j	/		/	/	OU	21 h	460 €
TERMITES & PATHOLOGIES DU BOIS	Durée	eLearning	+	Visio	Prix HT*	OU	100% eLearning	Prix HT
État parasite et états relatifs à la présence de termites	28 h - 4 j	/		28 h	880 €	/	/	/
Extension de formation : Termites Outre-mer	7 h - 1 j	/		7 h	220 €	/	/	/
Spécialisation mères et autres champignons	7 h - 1 j	/		7 h	220 €	OU	7 h	220 €
DPE & AUDIT ÉNERGÉTIQUE	Durée	eLearning	+	présentiel	Prix HT*	OU	100% eLearning	Prix HT
Énergie (DPE) sans mention	56 h - 8 j	35 h	+	21 h	1490 €	/	/	/
Énergie (DPE) avec mention	77 h - 11 j	49 h	+	28 h	1990 €	/	/	/
Énergie (DPE) complémentaire : du sans vers le avec mention	21 h - 3 j	14 h	+	7 h	660 €	/	/	/
Réaliser l'audit énergétique réglementaire (AER)	70 h - 10 j	42 h	+	28 h	1690 €	/	/	/
3PT DTG	Durée	eLearning	+	Visio	Prix HT*	OU	100% eLearning	Prix HT
Les fondamentaux des missions 3PT et DTG	21 h - 3 j	21 h		/	850 €	/	/	/

*Tarifs catalogue, hors remises partenariales

DES NOUVELLES SESSIONS OUVERT CHAQUE MOIS !

FORMATION CONTINUE & SUITE ÉCART(S)

AMIANTE	Durée	100 % Visio	100% eLearning	Prix HT*
Amiante sans mention	7 h - 1 j	7 h	7 h	220 €
Amiante avec mention	14 h - 2 j	14 h	14 h	440 €
PLOMB	Durée	100 % Visio	100% eLearning	Prix HT*
Plomb sans mention (CREP)	7 h - 1 j	7 h	7 h	220 €
GAZ	Durée	100 % Visio	100% eLearning	Prix HT*
Gaz	7 h - 1 j	7 h	7 h	220 €
ÉLECTRICITÉ	Durée	100 % Visio	100% eLearning	Prix HT*
Électricité	7 h - 1 j	7 h	7 h	220 €
TERMITES	Durée	100 % Visio	100% eLearning	Prix HT*
Termites	7 h - 1 j	7 h	/	220 €
DPE & AUDIT ÉNERGÉTIQUE	Durée	100 % Visio	100% eLearning	Prix HT*
Énergie (DPE) sans mention	7 h - 1 j	/	7 h	220 €
Énergie (DPE) sans mention - Écart(s) OC - C1	3 h 30 - 0,5 j	/	3 h 30	180 €
Énergie (DPE) sans mention - Écart(s) OC - C2	7 h - 1 j	/	7 h	180 €
Énergie (DPE) avec mention	7 h - 1 j	/	7 h	220 €
Énergie (DPE) avec mention - Écart(s) OC - C1	3 h 30 - 0,5 j	/	3 h 30	180 €
Énergie (DPE) avec mention - Écart(s) OC - C2	7 h - 1 j	/	7 h	180 €
Réaliser un audit énergétique réglementaire (AER)	7 h - 1 j	/	7 h	220 €
Audit énergétique réglementaire - Écart(s) OC	7 h - 1 j	/	7 h	180 €

AUTRES FORMATIONS & ENTRAÎNEMENTS

LES BASIQUES	Durée	100% eLearning	Prix HT*
Connaissance du bâtiment (COBAT)	10 h 30	10 h 30	260 €
ERP : État des risques et pollutions	4 h	4 h	130 €
Croquis et mesurages (Carrez et surface habitable)	7 h - 1 j	7 h	220 €
POUR ALLER + LOIN	Durée	100 % Visio	Prix HT*
Réaliser la surveillance de la qualité de l'air intérieur (QAI) dans certains établissements recevant du public	7 h - 1 j	7 h	280 €
Comprendre les risques et la réglementation relative à la prévention incendie	7 h - 1 j	7 h	290 €
Comprendre les risques et la réglementation relative aux ascenseurs	7 h - 1 j	7 h	290 €
ENTRAÎNEMENTS À LA CERTIFICATION	Durée	100% eLearning	Prix HT*
Montée en compétence : Amiante (sans et avec mention), Gaz, Plomb, Électricité, Termites, Mérules	3 h	3 h	85 €
Quiz d'entraînement : Amiante (sans et avec mention), Gaz, Plomb, Électricité, Termites, Mérules	0,5 h	0,5 h	25 €
x1 Quiz d'entraînement : Audit énergétique, DPE (sans et avec mention)	1 h	1 h	20 €
x3 Quiz d'entraînement : Audit énergétique, DPE (sans et avec mention)	3 h	3 h (3 x 1 h)	50 €
PRÉPARATION À LA CERTIFICATION PRATIQUE	Durée	100 % Présentiel	Prix HT*
Journées terrain : Préparation à la certification pratique	21 h - 3 j	21 h	660 €

*Tarifs catalogue, hors remises partenariales

Cycles certifiants BAC+2

Devenir diagnostiqueur immobilier

TECHNICIEN·NE EN DIAGNOSTICS IMMOBILIERS

Titre RNCP de niveau 5 - équivalent BAC+2 - RNCP41787

Visio formation eLearning Présentiel

Up n'PRO

Cycle métier



→ Formation 43,5 jours : 305 h

Prérequis

Niveau baccalauréat / baccalauréat professionnel
OU
3 ans d'expérience professionnelle

Deux offres de formations

→ Offre avancée

Majoritairement à distance

→ Offre élite

Majoritairement en présentiel

Un début de session tous les mois

ID School

Alternance



Deux parcours de formations

→ Formation 1 an : 420 h

Prérequis

BAC+2 dans les techniques du bâtiment
OU
titre de niveau 4 minimum + 2 ans d'expérience
professionnelle et test de positionnement

→ Formation 2 ans : 850 h

Prérequis

BAC/BAC PRO minimum OU 3 ans d'expérience
professionnelle

Rythme : 25 % en cours / 75 % en entreprise

Cycles certifiants BAC+3

Obtenir un Bac+3 dans les techniques du bâtiment

CHARGÉ.E DE PROJET ÉNERGIE ET BÂTIMENT DURABLES

Titre RNCP de niveau 6 - équivalent BAC+3 - RNCP39748

Visio formation eLearning Présentiel

Up n'PRO

Cycle métier

UP n'PRO

→ Formation 41,5 jours : 290.5 h

Prérequis

Être titulaire d'une certification professionnelle de niveau 5 (équivalent BAC+2) Technicien(ne) en diagnostics immobiliers ou avoir minimum 3 ans d'expérience en tant que diagnostiqueur immobilier ;
ET être formé au DPE Avec Mention (Formation initiale).
ET être formé à l'audit énergétique réglementaire (Formation initiale).

Rythme

7 h à 21 h de formation/semaine, réparties sur plusieurs mois afin de concilier apprentissage et activité professionnelle.

ID School

Alternance

ID school
Connecteur de talents

→ Formation 1 an : 420 h

Prérequis

Être titulaire d'une certification professionnelle de niveau 5 (équivalent BAC+2) Technicien(ne) en diagnostics immobiliers ou BAC+2 équivalent ;
ET être formé au DPE

Rythme : 25 % en cours / 75 % en entreprise

Répertoire spécifique

Monter en compétence

REPÉRAGE DE L'AMIANTE AVANT CERTAINES OPÉRATIONS RÉALISÉES DANS LES INFRASTRUCTURES DE TRANSPORT

Titre RS7456

Parcours

Réalisation de la formation

6 jours

Réalisation de 5 missions de tutorat

2 jours

Passage du jury de certification

1 jour

En cas de validation :
Possibilité de réaliser les missions de RAT dans les infrastructures de transport



Voie 1 - 6 jours

Prérequis

Être certifié amiante avec mention

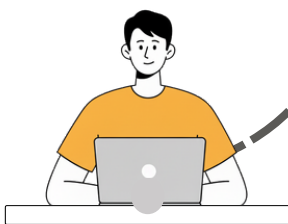
ET disposer d'un niveau de compétence dans le domaine des techniques du bâtiment (à minima de niveau 4) sanctionné par un diplôme ou résultant d'une expérience professionnelle équivalente

1 - Tronc commun

- Spécificités de la norme NF X 46-102
- Architecture des ouvrages de génie civil, infrastructures de transport ou réseau divers

Visio formation

🕒 10,5 h / 1,5 jour



2 - Théorie

- Histoire et mode de constitution des infrastructures de transport
- Risques spécifiques aux infrastructures de transport
- Lecture de plans relatifs aux infrastructures de transport
- Spécificités de l'annexe A et du paragraphe E5 de la norme NF X 46-102

Visio formation

🕒 24,5 h / 3,5 jours

3 - Pratique

- Localisation de l'amiante sur les infrastructures de transport
- Acquisition du geste professionnel d'opérateur de repérage sur la plateforme pédagogique

Présentiel

🕒 7 h / 1 jour



Tarifs

Modalités	Durée	Prix HT
Tronc commun	1,5 jour - 100% visio formation tutorée	700 €
Formation théorique et pratique	4,5 jours - 3,5 jours en visio formation et 1 jour en présentiel pour la pratique	2 250 €
Tutorat (5 missions)	2 jours - en présentiel	1 950 €
Jury de certification (RS7456)	1 jour - en présentiel	690 €

Sessions et devis

Connaître nos prochaines sessions et obtenir un devis

01

Rendez-vous sur notre **formulaire de devis**

www.upnpro.fr > Nos formations > Calendrier et devis en ligne



Scannez-moi ! 

02

Sélectionnez le domaine d'activité sur lequel vous souhaitez vous former

Devis non réalisables en ligne pour les formations Bac+2 et RS. **Merci de nous contacter.**

03

Choisissez votre formation et planification selon vos disponibilités

Toutes les dates ne sont pas renseignées : **contactez-nous** pour connaître l'ensemble des prochaines sessions.

04

Complétez le formulaire

05

Votre devis arrive sur l'adresse mail renseignée !

06

Pour vous inscrire en formation, il ne vous reste plus qu'à nous retourner le devis complété et signé

UNE QUESTION ? CONTACTEZ-NOUS !



02.22.93.73.45
contact@upnpro.fr
www.upnpro.fr



02.90.09.35.40
contact@idschoolfrance.fr
www.idschoolfrance.fr